

FORMES SCULPTURES

CRÉATION, CONCEPTION, FABRICATION ET INSTALLATION DE MATÉRIEL MERCHANDISING

RAPPORT

RSE édition

2022

2023

ÊTRE UN GROUPE ENGAGÉ DU RETAIL, DU PACKAGING ET DU DIGITAL

LE MOT DU PRÉSIDENT

2

Nous sommes en pleine transformation mondiale, avec une prise de conscience collective croissante. Notre engagement en faveur d'une politique durable renforce notre croissance et met l'accent sur le respect de la planète et de nos collaborateurs. Nous visons une meilleure gestion des crises mondiales récentes.

Chaque membre de notre groupe s'approprie cette démarche avec conviction, nous permettant d'accompagner et de conseiller nos fournisseurs, clients et collaborateurs. Nous sommes des pionniers qui proposons des solutions responsables et durables, visant à devenir une référence en matière de responsabilité sociale et environnementale dans notre secteur.

La responsabilité sociale et environnementale est au cœur de notre organisation, définissant notre stratégie et nos axes de développement. Nous concevons nos projets en tenant compte des enjeux écologiques, privilégions des achats responsables, réduisons la consommation, gérons efficacement les déchets et favorisons une production locale en France, en Europe et en Asie, proche des lieux de consommation.

Nos prochaines étapes se concentrent sur l'utilisation de matériaux non fossiles, la promotion de produits recyclés et une économie circulaire vertueuse. L'écoconception est essentielle, et chaque collaborateur contribue à une consommation plus propre et réfléchie en prenant conscience de son impact.

Nous continuons à innover de manière responsable et agile, en écoutant les besoins du marché et de nos clients. Nous préservons les enjeux sociétaux grâce à notre modèle économique, favorisant le développement de l'économie locale et formant nos collaborateurs pour transmettre notre savoir-faire en matière de techniques de production.

Engagés dans notre démarche RSE, nous sommes signataires du Global Compact, membres du Carbon Disclosure Project, et certifiés FSC® et ECOPOPAL. Tout cela dans le but de nous préparer aux défis futurs qui nous attendent.



Mathias Tenenhaus

01

Le mot du président

QUI SOMMES NOUS ?

Notre manifeste
Notre groupe
Nos réalisations
Nos chiffres clés

02

NOS ENGAGEMENTS

Notre démarche RSE
Nos objectifs de développement durable
Environnement
Achats responsables
Droits et conditions de travail
Éthique

03

NOS OBJECTIFS

Vers un modèle d'économie plus circulaire
Mesure de notre impact environnemental
La R&D pour impacter le monde de demain
Améliorer notre impact social

04

NOS ACTUALITÉS



01

QUI SOMMES-NOUS ?

Notre manifeste

Notre groupe

Nos réalisations

Nos chiffres clés

NOTRE MANIFESTO

5

PARCE QUE L'ART ET LA SCULPTURE SONT DANS NOS GÊNES, nous avons la conviction, comme l'artiste face à son ouvrage, qu'en révélant l'essentiel nous pouvons créer l'étincelle et l'émerveillement.

BIENTÔT 40 ANS QUE NOTRE GROUPE EXISTE, autant d'années d'expertise acquises au contact de nos clients, toujours en demande de nouvelles réponses face à une distribution en permanente évolution. Notre regard s'est construit à l'aune de leurs exigences. La recherche constante de qualité, l'attention aux détails, la fiabilité et la réactivité font partie de notre culture, et par nos savoir-faire d'excellence et notre amour du travail bien fait, nous valorisons les créations de nos clients, dans le domaine du luxe et de la cosmétique, du masstige ou de la pharmacie.

NOUS CRÉONS, CONCEVONS, FABRIQUONS, INSTALLONS ET RECYCLONS du matériel éphémère et permanent pour le point de vente en parcourant les champs des possibles pour trouver les meilleures solutions tout en veillant continuellement à réduire notre impact sur le monde..

NOUS PRODUISONS AU PLUS PRÈS DE NOS LIEUX DE DISTRIBUTION, en France et en Serbie pour le marché Europe et en Chine pour le marché Asie.

NOUS INNOVONS CHAQUE JOUR pour répondre aux attentes de nos clients et trouver des solutions économiques en veillant à réduire l'impact de notre activité.

LA RSE EST AU CENTRE DE NOS PROCESS, dans chacun de nos gestes, dans toutes nos actions, l'éco conception et la durabilité sont au cœur de nos préoccupations. Nous sommes prescripteurs de solutions responsables et durables pour devenir le référent RSE de notre métier.

NOTRE AMBITION EST D'ÊTRE UN GROUPE ENGAGÉ, DU RETAIL, DU PACKAGING, ET DU DIGITAL

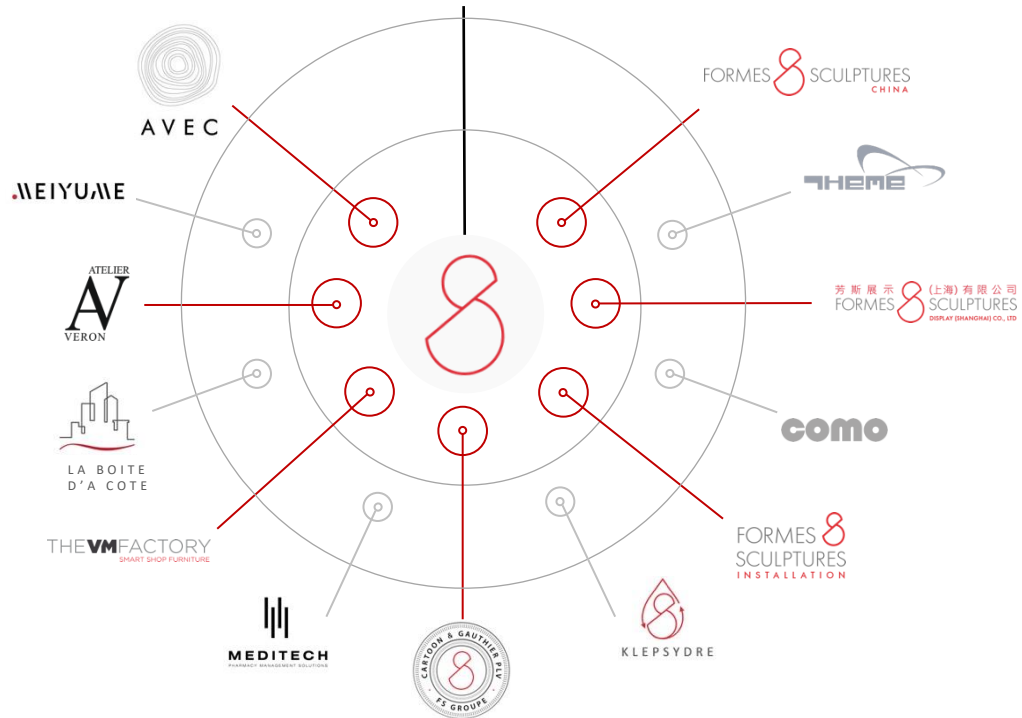
UN CŒUR, DES FILIALES ET DES PARTENAIRES EXCLUSIFS

FORMES 8 SCULPTURES

FORMES 8 SCULPTURES
PARIS

FORMES 8 SCULPTURES
INDUSTRIE

NOTRE GROUPE



NOTRE GROUPE

7

FORMES 8 SCULPTURES
INSTALLATION
ROSNY SUR SEINE (2016)
7 personnes
720 m²



FORMES 8 SCULPTURES
INDUSTRIE
BLERE (1998)
130 personnes
13 000 m²



FORMES 8 SCULPTURES
PARIS
PARIS (1985)
20 personnes
600 m²



THE VMFACTORY
SMART SHOP FURNITURE
PARIS (2017)
5 personnes
50 m²



FRANCE

SERBIE

CHINE



SARTROUVILLE (2020)
30 personnes
4 000 m²



AVEC
DAX (2022)
6 personnes
100 m²

como
JAGODINA (2009)
130 personnes
8 700 m²



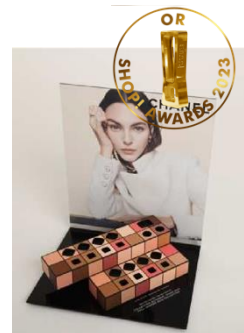
FORMES 8 SCULPTURES
CHINA
DONGGUAN (2003)
150 personnes
8 000 m²

FORMES 8 SCULPTURES
SHANGHAI (2022)
2 personnes
50 m²

FORMES 8 SCULPTURES
INDUSTRIE

NOS RÉALISATIONS

8



QUI SOMMES NOUS ?

NOS ENGAGEMENTS

NOS OBJECTIFS

NOS ACTUALITÉS

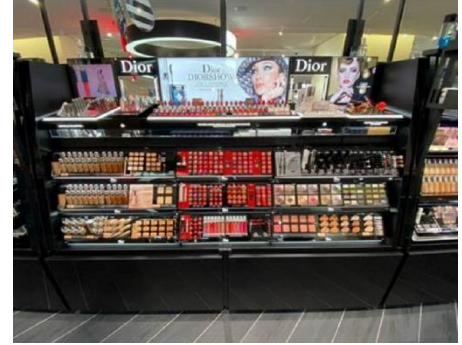
NOS RÉALISATIONS



FORMES 8
SCULPTURES
INSTALLATION

NOS RÉALISATIONS

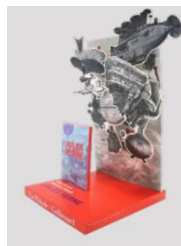
10





NOS RÉALISATIONS

11



QUI SOMMES NOUS ?

NOS ENGAGEMENTS

NOS OBJECTIFS

NOS ACTUALITÉS

THE **VM**FACTORY
SMART SHOP FURNITURE

NOS RÉALISATIONS

12



NOS ACTUALITÉS

NOS OBJECTIFS

NOS ENGAGEMENTS

QUI SOMMES NOUS ?



AVEC

NOS RÉALISATIONS



NOS BONS CHIFFRES DE 2022

44 M€ : CA Groupe en 2022

130 SALARIÉS : effectif Bléré dont 60% femmes et 40% hommes

6 700 TONNES ÉQUIVALENT CO₂ : résultat du bilan carbone (Bléré 2022 sur l'année 2021)

100% ÉLECTRICITÉ VERTE : passage en 2022 à un fournisseur d'énergie verte

3 SITES DE PRODUCTION EN FRANCE : carton, multi matériaux et cellulose



02

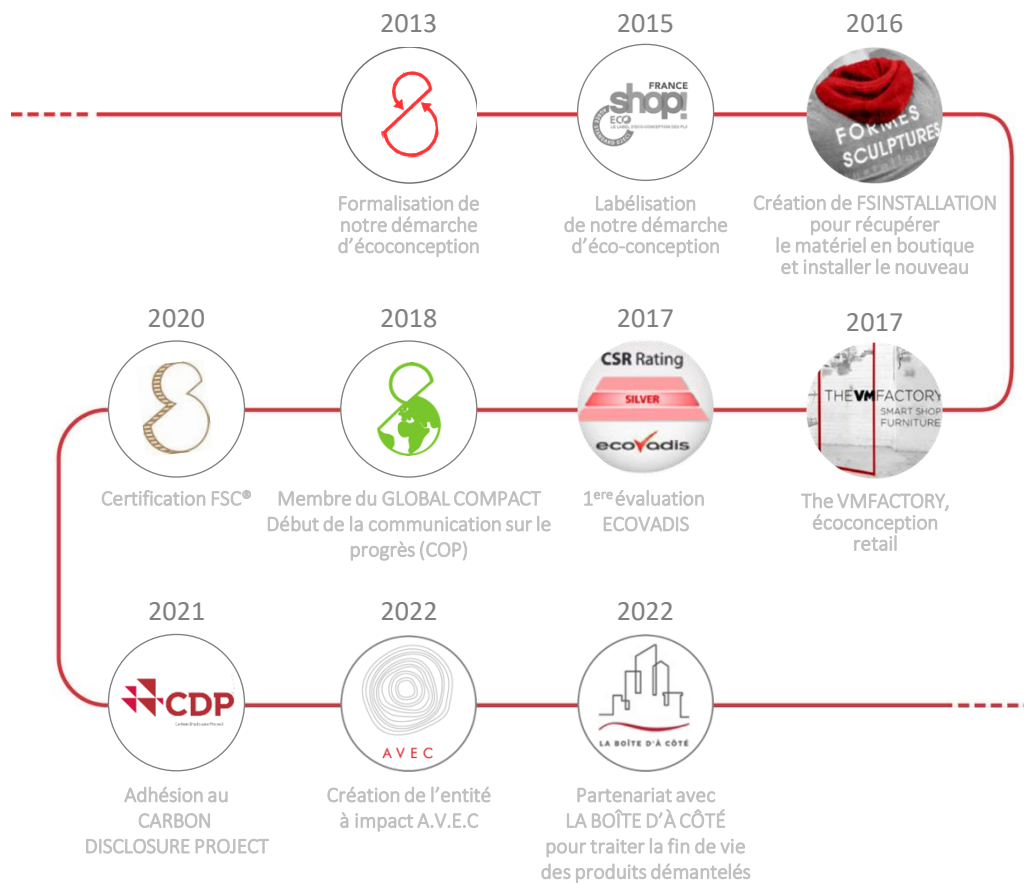
NOS ENGAGEMENTS

Notre démarche RSE

Nos objectifs de développement durable

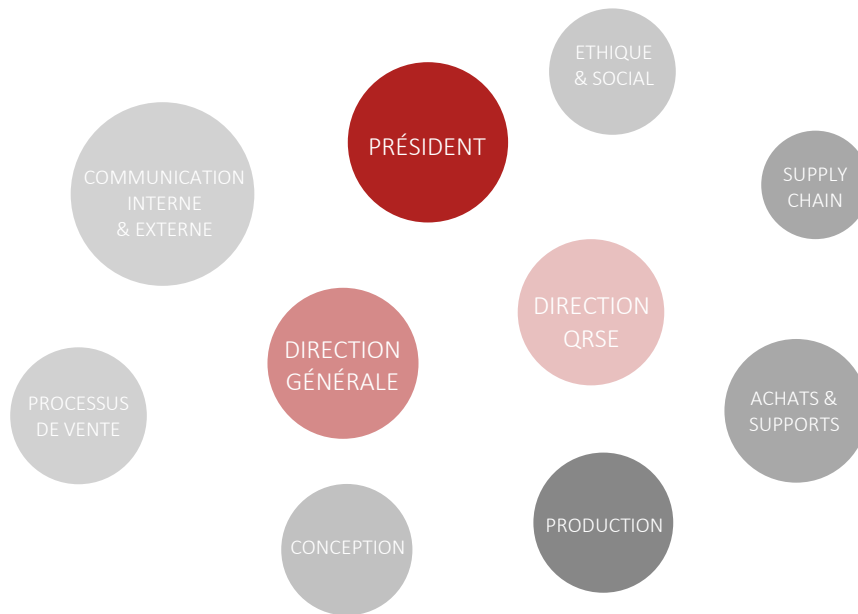
- Environnement
- Achats responsables
- Droits et conditions de travail
- Éthique

NOTRE HISTOIRE



NOTRE DÉMARCHE RSE

- Notre volonté est d'apporter des réponses de moindre impact pour l'environnement et pour toutes les parties prenantes : nos clients, nos équipes, nos fournisseurs, nos investisseurs, nos actionnaires.
- Les diverses structures du groupe sont créées dans une démarche d'économie circulaire afin de penser nos produits de leur conception initiale à leur seconde vie.
- Nous poursuivons notre transformation par notre transition industrielle avec la mise en place de diverses actions pour réduire notre impact à tous les niveaux et dans tous les départements de l'entreprise.



- Notre comité RSE se réunit annuellement pour définir les nouveaux objectifs de l'année et les actions à mener quotidiennement pour les atteindre.

NOTRE DÉMARCHE RSE

NOS OBJECTIFS DE DÉVELOPPEMENT DURABLE

Notre adhésion au pacte mondial des nations unies nous a permis d'établir nos 11 objectifs de développement durable :

- la bonne santé et le bien-être
- l'éducation de qualité
- l'égalité des sexes
- l'assainissement et l'eau propre
- l'énergie propre à un coût abordable
- un travail décent et une croissance économique
- une industrie d'innovation et d'infrastructure
- la réduction des inégalités
- une consommation et une production responsables
- les mesures relatives à la lutte contre les changements climatiques et la vie terrestre

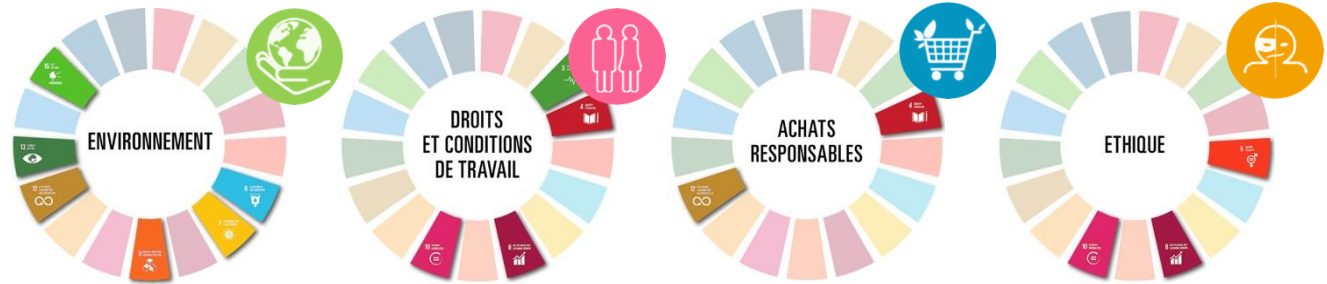
Pour atteindre nos objectifs, nous déployons notre politique qui s'appuie sur une démarche d'amélioration continue. Les objectifs de développement durable de l'ONU servent de ligne directrice pour définir les axes de progrès.



NOTRE DÉMARCHE RSE

NOS OBJECTIFS DE DÉVELOPPEMENT DURABLE

Notre politique RSE s'articule autour de quatre piliers: l'environnement, les achats responsables, les droits et conditions de travail et l'éthique.



Nous mesurons l'impact de notre activité au travers d'indicateurs de performance afin d'améliorer nos actions et d'avoir une stratégie pérenne.

TRANSITION INDUSTRIELLE

Chez FORMES & SCULPTURES, croissance économique par transition industrielle rime avec transition écologique : nous évoluons et innovons avec cet état d'esprit. Nous raisonnons dans une logique de réduction de notre impact à tous les niveaux.

Nous œuvrons à accompagner nos fournisseurs, nos clients et nos collaborateurs dans le respect de la planète à travers :

- Des ressources durables à tous les étages - production et fin de vie
- Du sourcing et de la production en local
- Un bilan carbone au plus bas

Nous réduisons notre empreinte industrielle via plusieurs leviers, visibles à travers notre plan de sobriété énergétique.

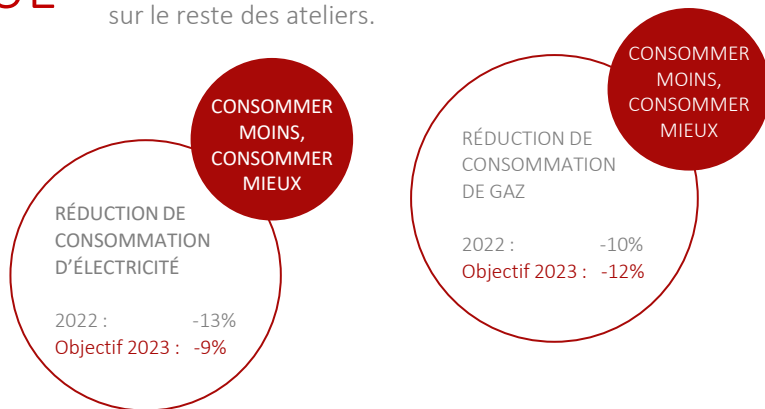


PLAN DE SOBRIÉTÉ ÉNERGÉTIQUE

Notre diagnostic ECOFLUX réalisé en 2021 sur l'année 2020, nous a permis d'évaluer notre consommation d'énergie et de mener un plan d'action pour la réduire drastiquement.

Nous avons identifié, dans notre parc de machines, celles qui sont énergivores et avons pris la décision de ne conserver que celles qui sont performantes et consomment moins d'énergie. Cette action a été initiée sur une partie de nos équipements, notamment en abandonnant des technologies obsolètes du point de vue énergétique.

Grâce à l'ensemble des actions, nous avons réduit de 23% notre consommation de gaz et d'électricité sur 2022 et prévoyons une réduction de 11% supplémentaire en 2023 avec un déploiement sur le reste des ateliers.

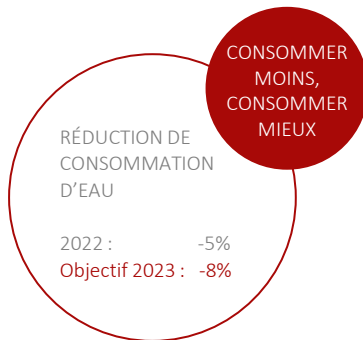
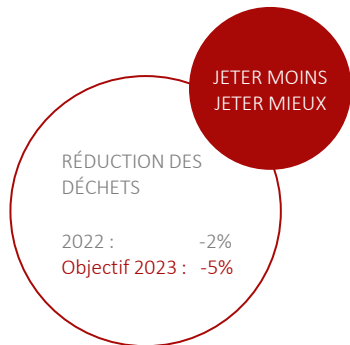


PLAN DE SOBRIÉTÉ ÉNERGÉTIQUE

De la même façon nous avons réduit de 5% notre consommation en eau en réalisant une chasse aux fuites. Ces résultats vont s'améliorer en 2023 grâce à la mise en place de mousseurs sur les robinets et l'installation de détecteurs de mouvements pour atteindre un objectif de réduction de 8%.

Nous sommes attentifs à la réduction de nos déchets, à leur tri et leur recyclage. FORMES & SCULPTURES a ainsi développé des actions dans plusieurs domaines : conception, gestion et valorisation des déchets.

Nous continuons notre quête de frugalité initiée en 2020 en réduisant nos déchets de 2% sur 2022 et avec un objectif de 5% en 2023.



LE TRI ET LA VALORISATION DE NOS DÉCHETS

Notre modèle économique est frugal : notre engagement dans la démarche environnementale met en avant la gestion de nos déchets qui est une priorité. Non seulement économique mais également écologique. Nous réduisons à la fois nos coûts et notre impact environnemental.

Nous sommes attentifs à la réduction de nos déchets, à leur tri et leur recyclage. Nous avons donc mis en place la qualification et tri des déchets avec au total 23 bennes permettant de trier toutes les variétés de plastique, le bois, le métal, le carton, le papier...

Nous avons recyclé et revalorisé 70% de nos déchets en 2022, et avons pour objectif d'atteindre 80% en 2023. Un prestataire agréé est en charge de leur traitement.

TAUX DE RECYCLAGE
DES DÉCHETS

2022 : 70%
Objectif 2023 : 80%

JETER MOINS
JETER MIEUX



LA GESTION DES DÉCHETS DANGEREUX



FORMES & SCULPTURES manipule et stocke des déchets dangereux en limitant les risques et les nuisances. Cela permet d'éviter la pollution des sols et des nappes phréatiques.

Nous avons mis en place une procédure de gestion de déversement accidentel de produits polluants associée à un programme de formation interne du personnel pour développer des actions de prévention et de sécurisation lors des manipulations de substances dangereuses.



L'ÉCO CONCEPTION : L'ADN DU GROUPE

L'éco-conception est centrale dans notre quotidien. Chaque collaborateur participe au changement vers une consommation plus propre et raisonnée, en ayant conscience de son impact. Lors de nos réponses aux appels d'offres de nos clients, il s'agit d'un critère prédominant au même titre que le prix.



Nous sommes certifiés Shop! Éco depuis 2015, ce qui nous a permis de structurer notre démarche et de globaliser la formation de nos équipes sur cette thématique.

L'éco-conception est présente de manière transverse au sein de notre groupe. Notre entité FORMES & SCULPTURES INSTALLATION créée en 2016 pour maîtriser la fin de vie de nos productions. Nous éco-concevons du mobilier retail via THE VM FACTORY depuis 2017.

Et plus récemment, est né AVEC (Avenir Vertueux Ensemble Créatif) notre entité R&D porteuse de solutions en matières nobles à faible impact.

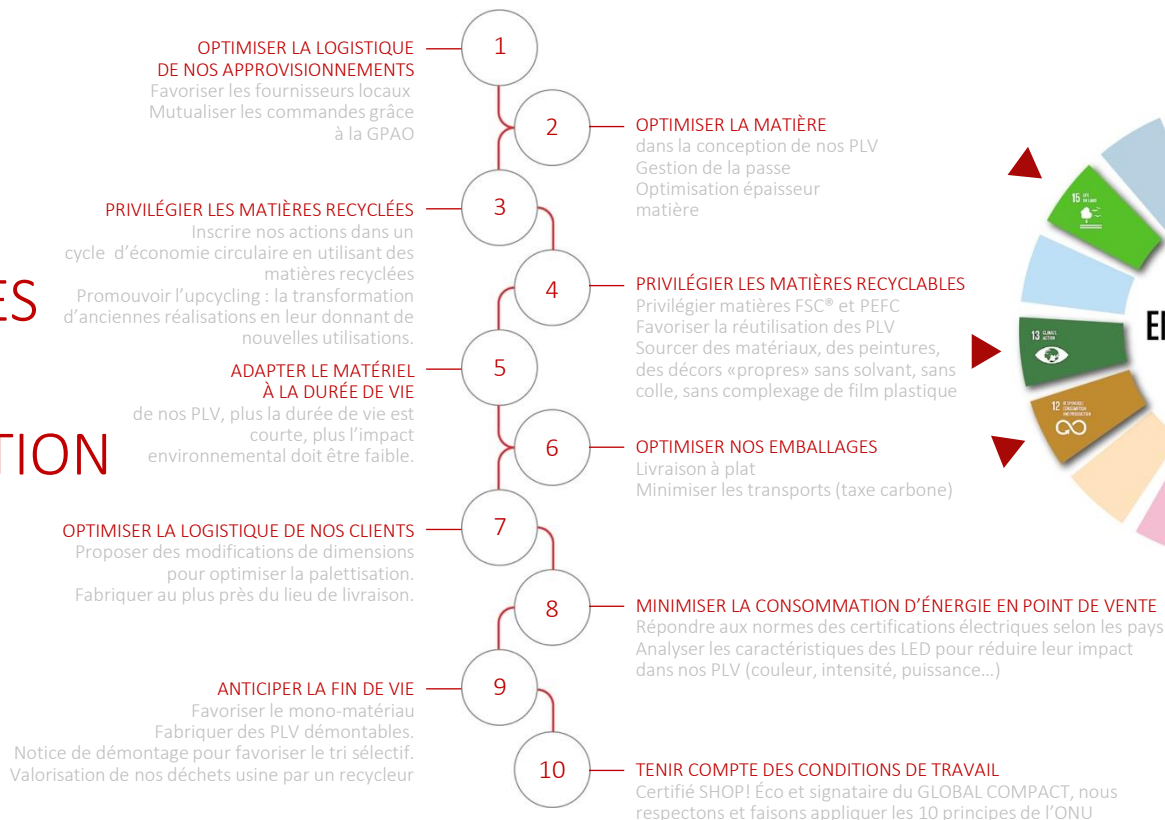
Enfin, nous gérons les PLV en fin de vie avec notre partenaire La Boîte d'à Côté pour proposer une solution de démantèlement ou une seconde vie pour réutilisation/réemploi (quand le déchet ultime peut être évité).



NOS 10 RÈGLES D'ÉCO CONCEPTION

26

Il s'agit des dix commandements formalisant les points fondamentaux à appliquer à chaque étape du cycle de vie des PLV : de la conception à la livraison en point de vente.



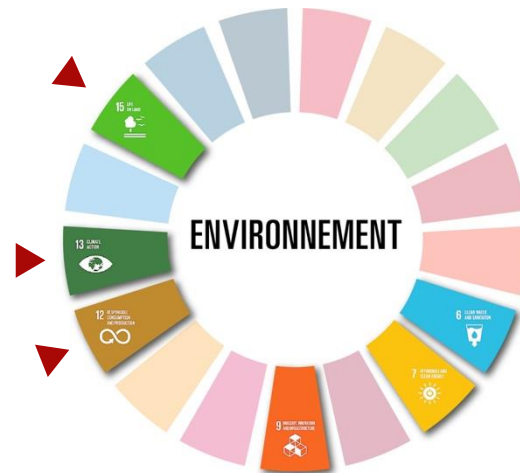
PRÉSERVER LA BIODIVERSITÉ

Pour contribuer à la préservation de la biodiversité en adoptant une approche d'extraction équilibrée des produits forestiers, nous utilisons des bois, cartons et papiers certifiés FSC® depuis de nombreuses années. Depuis 2020, nous sommes certifiés FSC® sur notre site de production historique en France. Nous avons pour objectif de mener une action par an sur la biodiversité ainsi que de promouvoir la défense de l'environnement.

Nos partenaires en Serbie et en Chine sont également certifiés FSC® au niveau de leurs usines de production, ce qui nous permet de répondre à nos clients sur une zone géographique mondiale avec la même offre vertueuse.

LA BIODIVERSITÉ UN PATRIMOINE À PROTÉGER

- OBJECTIF 1 ACTION/AN POUR PROTÉGER LA BIODIVERSITÉ
- OBJECTIF 1 ACTION/AN POUR PROMOUVOIR LA DÉFENSE DE L'ENVIRONNEMENT



NOTRE DÉMARCHE RSE

PRATIQUES ENVIRONNEMENTALES & RSE DES FOURNISSEURS

Nous avons mis en place une chaîne d’approvisionnement durable en favorisant les bonnes pratiques d’achats responsables et solidaires de nos fournisseurs historiques.

Nous encourageons nos partenaires à initier leur démarche RSE et les accompagnons dans la mesure du possible.

Nous nous attelons à choisir nos fournisseurs stratégiques sur des critères de qualité, de prix mais aussi sur leur capacité à nous suivre dans notre développement lié à notre démarche RSE.

En 2021, le taux des fournisseurs ayant signé notre Charte Achats Responsables s’élevait à 74 %, en 2022 il est de 80 %.

Nous souhaitons embarquer tous nos fournisseurs vers des pratiques telles que l’approvisionnement local, l’usage de matériaux recyclés/recyclables, ou encore l’obtention de certifications environnementales (FSC®, SHOP! ECO, ECOVADIS, ...)



PRATIQUES RSE DES FOURNISSEURS

% FOURNISSEURS AYANT SIGNÉ LA CHARTE ACHATS RESPONSABLES

2021 : 74%
2022 : 75%
Objectif 2023 : 80%

% FOURNISSEURS ENGAGÉS DANS DÉMARCHE RSE

2021 : 45%
2022 : 47%
Objectif 2023 : 50%

% FOURNISSEURS AYANT SIGNÉ LA RÈGLEMENTATION REACH

2021 : 59%
2022 : 60%
Objectif 2023 : 80%

NOTRE DÉMARCHE RSE

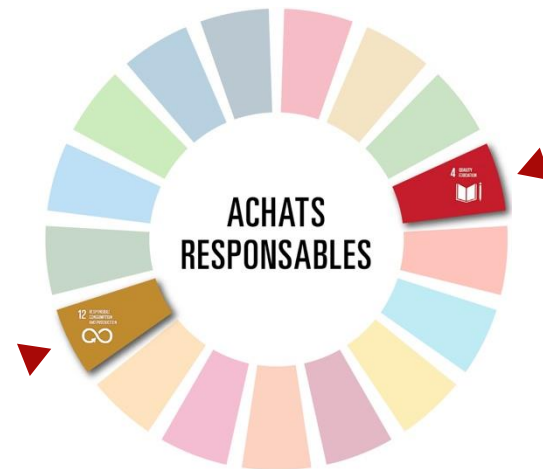
RÉDUIRE L'IMPACT DE NOS ACHATS

Afin de répondre à notre problématique principale qui est d'allier exigence esthétique et respect de la planète, nous activons deux leviers principaux: la recherche de nouveaux matériaux en interne, et le sourcing en externe.

Nous sollicitons les fournisseurs en les challengeant sur leur créativité, leur capacité d'innovation, leur performance sociale et environnementale mais aussi sur leur prix.

Nous nous appuyons sur l'expertise de chacun d'entre eux afin d'assurer un approvisionnement de l'ensemble de nos achats au plus juste.

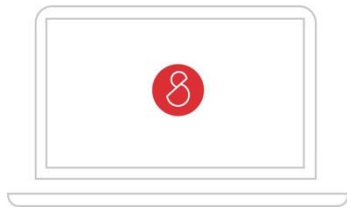
Notre volonté est de sensibiliser nos fournisseurs sur les bénéfices associés à une démarche RSE globale, même s'ils sont proactifs sur des critères environnementaux comme l'éco-conception.



NOTRE DÉMARCHE RSE

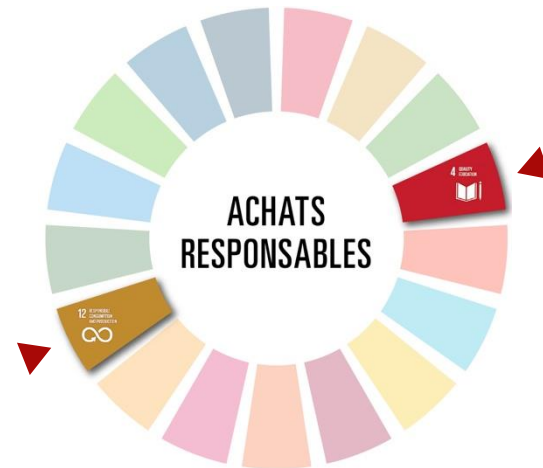
LA SOBRIÉTÉ NUMÉRIQUE

L'étude de l'ADEME-Arcep réalisée en 2020 indique que le numérique représente environ 2,5% de l'empreinte carbone en France, cette part va doubler d'ici 2030 et tripler d'ici 2050. Aujourd'hui, 79 % de l'empreinte carbone du numérique provient de nos équipements.



Pour atteindre l'objectif des accords de Paris en 2050, un effort collectif impliquant toutes les parties prenantes est donc nécessaire sur le numérique.

Ainsi chez FORMES & SCULPTURES, nous réduisons les achats non nécessaires et achetons au plus proche du besoin.



NOTRE DÉMARCHE RSE

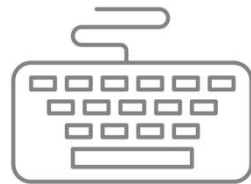
ACHETER AUTREMENT POUR RESTER PERFORMANT

Au sein du groupe FORMES & SCULPTURES, nous prenons en compte le cycle de vie complet de notre matériel. Nous mettons en place une politique d'achats responsables avec des critères spécifiques pour le matériel informatique.

Nous privilégions l'achat d'accessoires informatiques filaires car, par exemples une souris sans fils dégage 9 kg éq CO2 contre 5,5 kg éq CO2 pour une souris filaire.

Le ratio est similaire pour les claviers sur lesquels nous réalisons quasiment une économie de 50% sur les émissions en choisissant un matériel avec fil.

Ces pratiques sont devenues des réflexes dans nos équipes achats !



22KG
ÉQ CO2



5,51KG
ÉQ CO2



8,76KG
ÉQ CO2



NOTRE DÉMARCHE RSE

ACHETER MOINS POUR RESTER PERFORMANT

La courte durée d'utilisation des terminaux a une forte influence sur leur empreinte environnementale. L'allongement de la durée de vie est un important levier d'action pour réduire l'impact environnemental du numérique. La mise en place de la location permet d'augmenter considérablement la durée de vie des équipements informatiques.

Ainsi au sein du groupe, nous réalisons des partenariats avec nos fournisseurs pour faire de la location plutôt que de l'achat de matériel informatique.

En 2022, c'est au total 28% de matériel que nous avons loués sur le besoin total de 21 ordinateurs portables.

Ce matériel est loué pour une durée de 3 ans avec un service de maintenance qui nous permet une réactivité en cas de défaillance.

Notre objectif est de substituer 100% des achats de nouveaux ordinateurs portables par de la location sur 2023.



NOTRE DÉMARCHE RSE

RÉDUCTION ET FIN DE VIE DE NOS DEEE

La question des déchets électriques et électroniques (DEEE) et la difficulté à les gérer est une préoccupation majeure.

Sur nos PLV contenant de l'électronique (LED, batterie...) nous utilisons du matériel certifié et aux normes de chaque pays de destination.

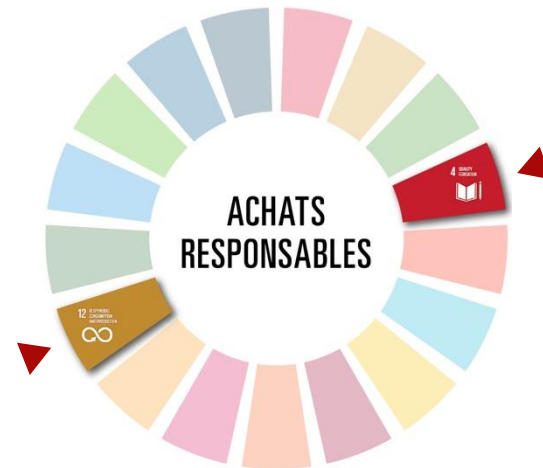
Nous sélectionnons ce matériel selon des critères d'éco-conception : durée d'utilisation, consommation électrique ou encore recyclabilité en pensant à leur fin de vie.

Aujourd'hui, seulement 17,4% de ces déchets sont correctement collectés et recyclés, le reste est brûlé ou abandonné en décharge.

En plus de penser au recyclage des PLV dès leur conception en assurant leur démontabilité, nous allons plus loin, et nous mettons en place la fin de vie des DEEE.

Le mobilier récupéré par FORMES & SCULPTURES INSTALLATION est démantelé par notre partenaire la Boîte d'à Côté.

Les DEEE et les autres composants sont ensuite revalorisés ou remis en état pour être réutilisés.



ÉQUIPEMENT
D'ÉCHANGE
THERMIQUE

ÉQUIPEMENT
COMPRENANT DES
ÉCRANS D'UNE SURFACE
> 100 CM2

AMPOULES

PETITS
ÉQUIPEMENTS

GROS
ÉQUIPEMENTS

PETITS ÉQUIPEMENTS
INFORMATIQUE ET
TÉLÉCOM

NOTRE DÉMARCHE RSE

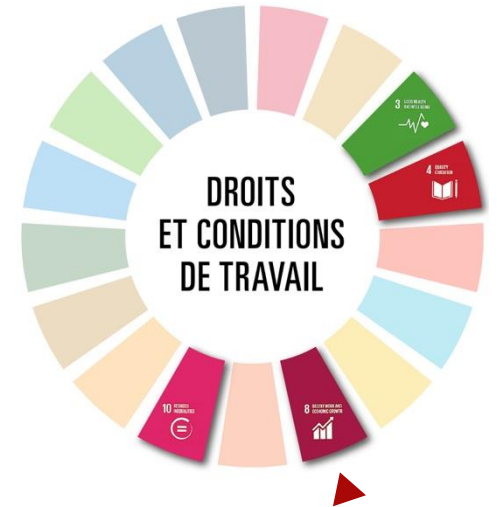
RESPECT DES DROITS ET CONDITIONS DE TRAVAIL

Chaque entité du groupe ainsi que tous nos partenaires respectent la législation en vigueur dans leur pays en matière de droits humains et conditions de travail.

Il est de notre devoir d'assurer le respect des droits et conditions de travail de nos collaborateurs sur tous les territoires. Nous veillons également à ce que nos partenaires et fournisseurs agissent en conformité avec l'ensemble des lois et règlements applicables dans leur zone géographique.



Le règlement intérieur et le Code de conduite de FORMES & SCULPTURES établissent les principes et les règles commerciales attendus de toutes les parties prenantes tout au long des processus de la chaîne de valeur. Ils définissent les normes standard de comportement et de conduite.



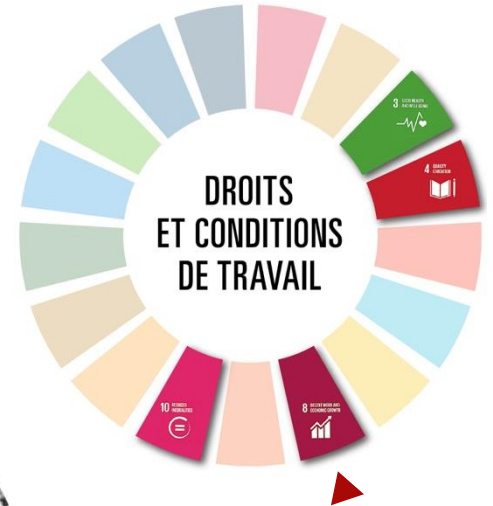
NOTRE DÉMARCHE RSE

BIEN-ÊTRE DE NOS SALARIÉS

Nous sommes convaincus qu'un salarié heureux et épanoui au travail est plus performant. C'est pourquoi nous considérons qu'un équilibre entre vie privée et vie professionnelle est essentiel, tout comme une ambiance de travail agréable au quotidien.

Nous mettons à disposition de tous nos collaborateurs des salles de pause équipées de bibliothèques partagées, de babyfoot ou encore des téléviseurs et fauteuils pour permettre à chacun de se retrouver pour des moments de détente.

Des événements réunissant tout le groupe sont organisés tel que le barbecue annuel précédant les congés d'été pour permettre de célébrer les victoires de l'année en équipe et de vivre un moment de convivialité.



NOTRE DÉMARCHE RSE

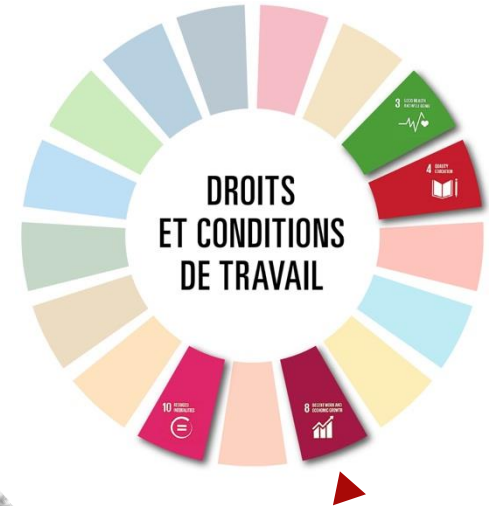
BIEN-ÊTRE ET BONNES PRATIQUES

Nous dispensons des formations afin de sensibiliser nos salariés et d'assurer leur bien-être et leur santé.

Grâce au Fond d'Action Sociale du Travail Temporaire (FASTT), nos collaborateurs de l'usine de Bléré ont suivi la formation «gestes et postures» dans le but de (ré)apprendre les bonnes pratiques pour éviter les douleurs ou l'apparition de troubles musculosquelettiques.

De plus, des séances d'étirements sont effectuées tous les jours par nos équipes de production au début de leur service. Nous continuons la vigilance au quotidien et agissons pour réduire les risques.

Nous menons d'autres actions de sensibilisation comme la Clarins FeetWeek. Une semaine de challenge au cours de laquelle chaque participant se mobilise à marcher pour la bonne cause. Une occasion de rappeler à tous l'importance d'exercer une activité sportive.



NOTRE DÉMARCHE RSE

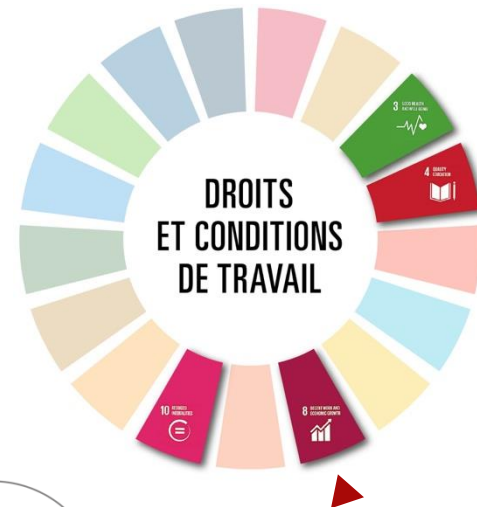
ASSOCIATIONS ET VIE LOCALE

Nous sommes ancrés dans le tissu local de notre site historique situé à Bléré en Touraine. Nous soutenons la vie locale par le biais de nos fournisseurs locaux mais également d'autres actions avec des associations.

A ce titre nous soutenons depuis plusieurs années le football club Val-de-Cher par une participation forfaitaire annuelle et des actions de sponsoring.

Cette année dans le cadre d'Octobre Rose, FORMES & SCULPTURES s'engage et fait un don de 50 pots de miel issus de ses ruches pour la tombola organisée par l'association «Gymnastique Volontaire et Marche Bléré Val de Cher». L'intégralité des bénéfices récoltés ont été versés à la lutte contre le cancer du sein.

Nous avons aussi libéré une partie de nos locaux d'usine pour laisser la Boîte d'à Côté s'y installer pour ses activités. Il s'agit d'une association à but d'emploi dont le rôle est de réinsérer dans l'emploi des personnes du dispositif territoire zéro chômeur longue durée (TZCLD).



NOTRE DÉMARCHE RSE

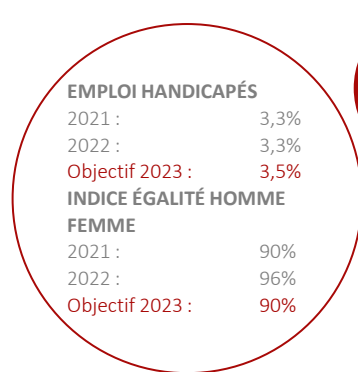
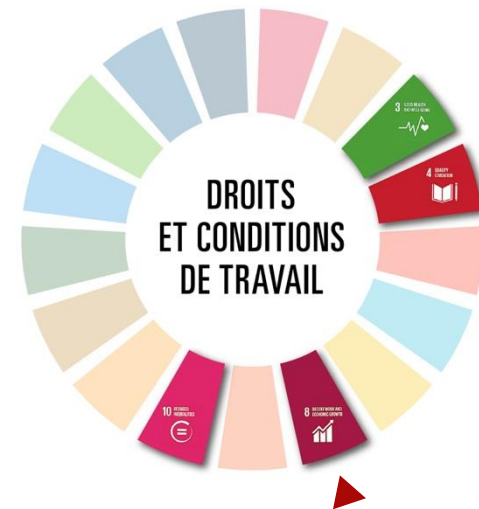
UNE DIVERSITÉ HUMAINE ET ORGANISATIONNELLE

La diversité est une richesse au sein de notre groupe, aussi bien par les diverses entités qui le constituent que par des différences entre les collaborateurs.

FORMES & SCULPTURES s'engage en faveur de l'insertion de personnes en situation de handicap. Au-delà de nos différences, nous accordons la plus grande importance aux compétences et aux motivations de chacun.

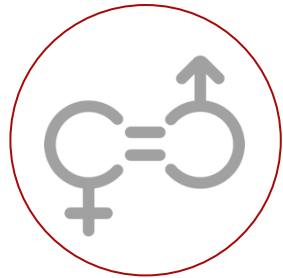
A travers tous nos recrutements nous appliquons des critères de sélection exclusivement sur les compétences professionnelles.

Nous prenons soin de définir et mettre en œuvre une politique de ressources humaines équitable à tous les niveaux.



AU TRAVAIL,
C'EST LE TALENT
QUI COMPTE

NOTRE DÉMARCHE RSE

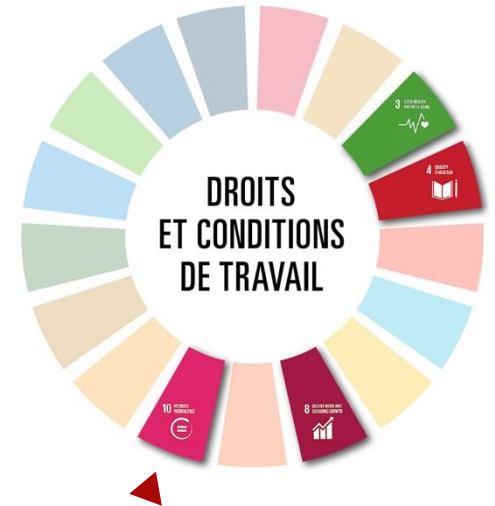


UNE INDUSTRIE QUI SE FÉMINISE !

L'index égalité Hommes / Femmes de FORMES & SCULPTURES est de 96/100 en 2022, il prend en compte divers critères comme la proportion de femmes parmi les 10 salaires les plus importants, ainsi que la présence des femmes dans les fonctions de management et de direction.

En effet, au sein de notre groupe, la part de femmes au sein du comité de direction représente 100%, sur le site de Bléré.

De façon plus globale, FORMES & SCULPTURES INDUSTRIE compte 60 % de femmes et 40 % d'hommes cette année. Un chiffre significatif quand on sait que dans notre industrie seule 29% des femmes sont représentées.



NOTRE DÉMARCHE RSE

UNE ENTREPRISE FORMATRICE

Chez FORMES & SCULPTURES, nous nous donnons pour mission d'accompagner nos collaborateurs dans leur carrière afin qu'ils puissent se former et s'épanouir au travail. Notre plan de formation interne mis en place depuis 2019 permet de former tous nos salariés sur des sujets variés : les matériaux, la RSE, les techniques spécifiques.

De plus, des formations externes sont dispensées chaque année avec un budget de 429€ par salarié en 2022.

Par exemple, pour la formation en secourisme et sauvetage au travail (SST), 18% de nos collaborateurs ont été habilités sauveteurs secouristes en 2022.



SE FORMER
C'EST
GRANDIR

DÉPENSE/SALARIÉ/AN (€)

2021 : 230€

2022 : 429€

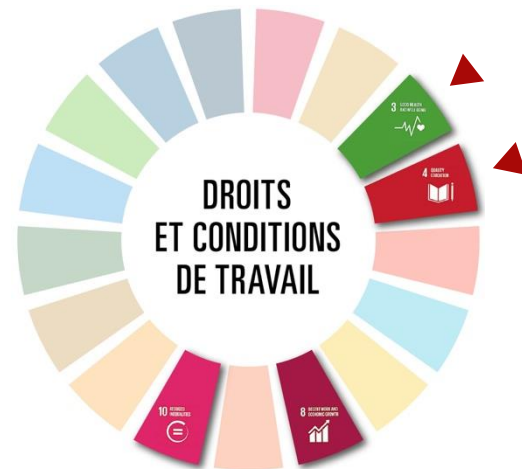
Objectif 2023 : 450€

% EFFECTIF FORMÉ EN SST

2021 : 20%

2022 : 18%

Objectif 2023 : 20%



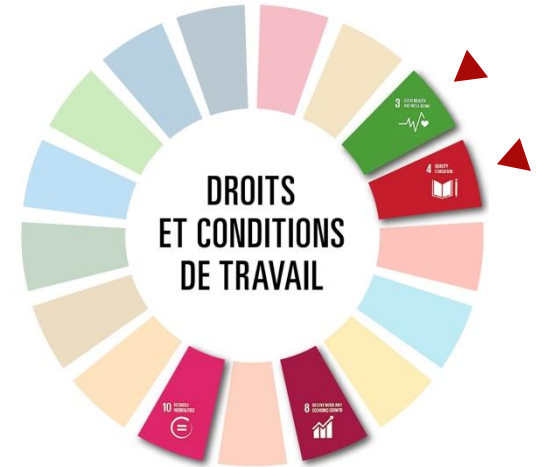
NOTRE DÉMARCHE RSE

UNE ENTREPRISE CRÉATRICE DE TALENTS

En plus du plan de formation annuel qui permet la montée en compétences et préserve nos savoir-faire, nous assurons la transmission de connaissances et technologies.

Investir dans la formation des apprentis et des stagiaires est une stratégie bénéfique pour maintenir l'attrait de notre artisanat auprès des jeunes. L'intégration de ces stagiaires au sein de nos équipes après leur formation professionnelle nous permet de rester performants et de répondre aux exigences de nos clients dans l'industrie du luxe.

Notre politique de ressources humaines mise sur ces nouvelles générations, tout en valorisant également nos collaborateurs expérimentés qui ont acquis une expertise précieuse au fil des années de travail au sein de l'industrie de la PLV.



NOTRE DÉMARCHE RSE

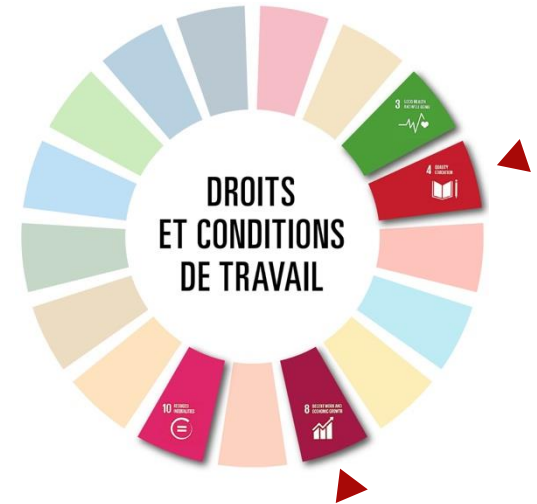
UNE VEILLE R&D

Une réunion hebdomadaire a lieu entre les équipes du bureau d'études et les commerciaux du groupe sur les avancées en termes de R&D.

Au cours de ce point, un partage est fait à tous sur les avancements, les techniques développées, testées, validées sur des sujets divers : éco-conception, nouveaux matériaux, innovations, ou encore des méthodologies.

D'autres événements comme les salons professionnels permettent de garder une veille sur les nouveautés du métier et de toujours pouvoir se renouveler.

Par exemple, nous assistons au Green Retail Day via notre syndicat, ou encore au jour E organisé par BPI France. Ces manifestations sont des opportunités de présenter nos avancements en matière de développement durable ainsi que de nous enrichir en restant en veille sur nos métiers.



NOTRE DÉMARCHE RSE

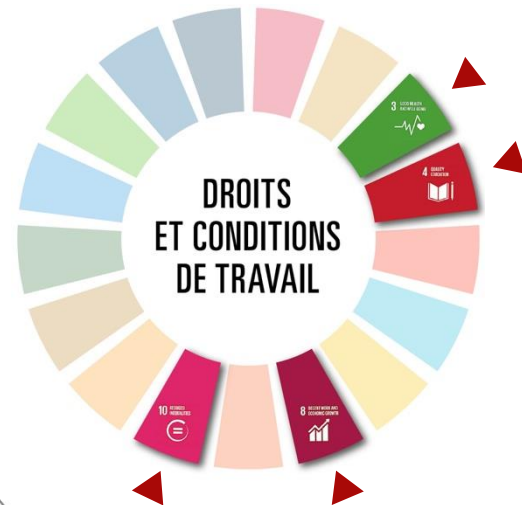
UNE ENTREPRISE À IMPACT SOCIO-ÉCONOMIQUE

Très ancrée localement, notre société est un employeur majeur de son bassin d'activité depuis près de 40 ans.

Nous embauchons des collaborateurs précédemment en intérim afin de préserver leur savoir-faire et leur permettre d'avoir une stabilité sociale et économique.

Notre groupe a également contribué à la mise en place du Territoire Zéro Chômeur Longue Durée (TZCLD) sur la commune de Bléré en 2021.

Cela a débouché sur la création de la Boîte d'à Côté en 2022, une association à but d'emploi qui utilise nos locaux pour réaliser son action de réinsertion dans l'emploi des personnes du dispositif TZCLD.



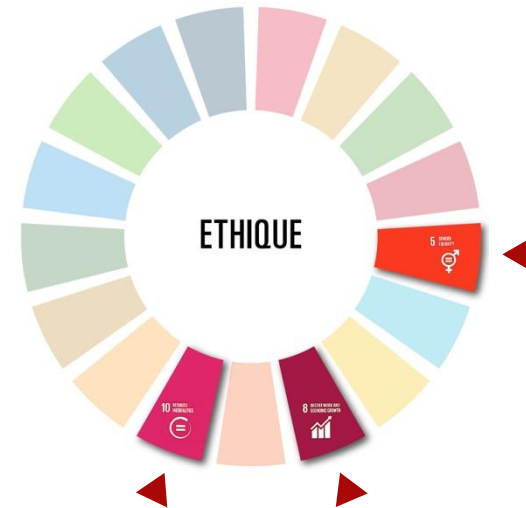
NOTRE DÉMARCHE RSE

LE RESPECT DE TOUTES LES PARTIES PRENANTES

Nous opérons dans un environnement concurrentiel qui favorise une croissance éthique des affaires, en condamnant la corruption, les pratiques anticoncurrentielles et en assurant une gestion responsable de l'information.



Nous nous efforçons de promouvoir une culture d'entreprise éthique en faisant preuve de transparence vis-à-vis de nos parties prenantes et en menant une politique tolérance zéro sur la corruption, les pots-de-vin et les pratiques anticoncurrentielles.



NOTRE DÉMARCHE RSE

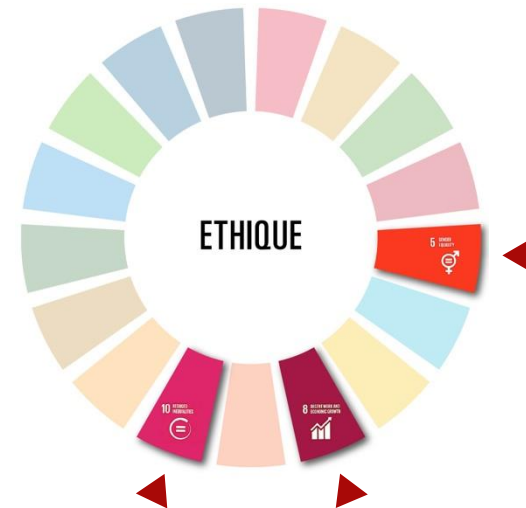
UN BUSINESS ÉTHIQUE AVEC NOS CLIENTS

Nous traitons nos clients avec considération, honnêteté et équité. Nous nous engageons à ne divulguer aucune information confidentielle et à respecter leur droit de propriété intellectuelle en signant des accords de non-divulgateion.

Nous renforçons nos projets en instaurant un climat de confiance avec nos clients, en veillant à protéger leurs intérêts. Chaque membre de notre équipe est tenu de respecter la confidentialité des informations, qu'elles soient échangées verbalement, par écrit ou électroniquement.

Nous enregistrons tous les dossiers afin d'assurer leur traçabilité et nous faisons un rapprochement des bons de commandes avec tous les devis réalisés.

Et enfin, nous fournissons à nos clients des certificats de destruction de matériel signé de leur logo à chaque fois que nous procédons à ce type d'action.



NOTRE DÉMARCHE RSE

46

UN BUSINESS ÉTHIQUE AVEC NOS FOURNISSEURS

Nous garantissons l'égalité de traitement de nos prestataires en utilisant des critères de sélection objectifs, sans aucune forme de discrimination.

Nous appliquons une procédure de validation pour toutes les dépenses effectuées par nos collaborateurs auprès de nos fournisseurs, indépendamment de leur montant.

Nous nous engageons quotidiennement à éviter les pratiques anticoncurrentielles, afin de maintenir une diversité de fournisseurs répondant à nos besoins.
Nos relations commerciales se développent sans conflit d'intérêts à tous les niveaux avec nos parties prenantes.

Nous signons des Codes de Conduite avec nos clients et fournisseurs, où nous nous engageons à interdire formellement toute forme de corruption et de blanchiment d'argent, à prévenir les conflits d'intérêts et les délits d'initiés, à respecter nos concurrents, ainsi qu'à garantir la confidentialité et le respect des droits de propriété intellectuelle de nos clients et fournisseurs.



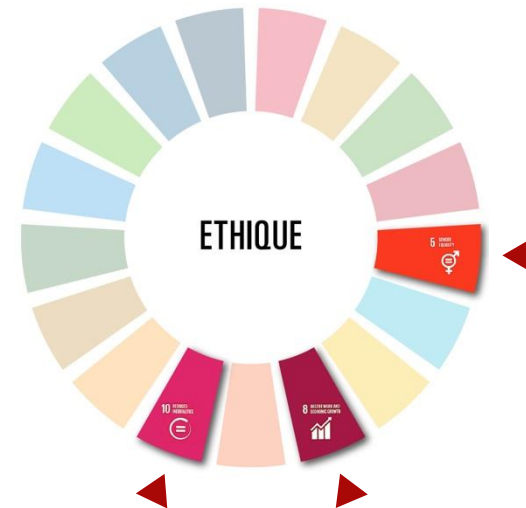
NOTRE DÉMARCHE RSE

LA PROTECTION DE NOS COLLABORATEURS

Parce que nous sommes responsables de la protection de tous nos collaborateurs, nous nous devons de mettre en place des mesures qui assurent leur soutien au quotidien.

Au sein du groupe FORMES & SCULPTURES, nous avons lancé une campagne de sensibilisation et mis en place un système d'alerte anonyme. Ce système permet au personnel de signaler des comportements potentiellement délictueux tels que la discrimination, le harcèlement, la fraude ou la corruption.

J'ALERTE FORMES  SCULPTURES



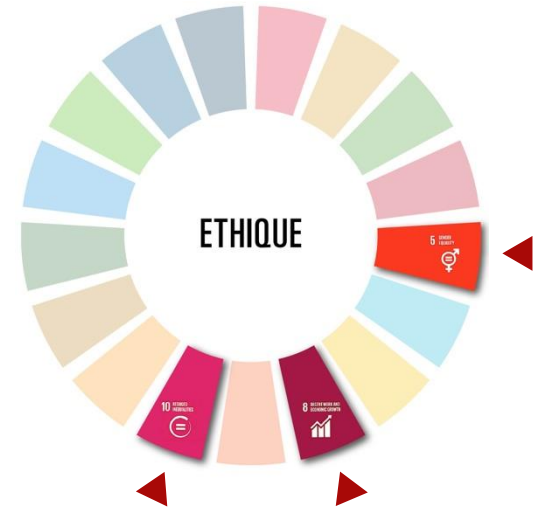
NOTRE DÉMARCHE RSE

LA VEILLE RÉGLEMENTAIRE

Notre équipe RSE participe à la veille réglementaire avec la commission développement durable du syndicat de notre profession. Cela nous permet d'être tenus informés des évolutions juridiques et des nouvelles normes de notre métier.

Nous jouons un rôle actif et nous travaillons pour façonner le monde de demain en respectant nos clients et tous les acteurs de la PLV (Publicité sur le Lieu de Vente). Notre engagement ne se limite pas à notre groupe, car il incombe à chacun de contribuer aux sujets clés qui déterminent l'avenir de notre profession.

Ainsi nous participons aux divers comités de pilotage de la profession sur des thématiques qui nous concernent tous. Nous tenons à ces rôles qui nous positionnent en tant qu'entreprise responsable et éthique.



03

NOS OBJECTIFS

Vers un modèle d'économie plus circulaire
Mesure de notre impact environnemental
La R&D pour impacter le monde de demain
Améliorer notre impact social

NOS OBJECTIFS

L'ÉCONOMIE CIRCULAIRE VECTEUR DE PERFORMANCE

L'économie circulaire est essentielle et fait partie entière de notre transition économique. Elle est nécessaire pour la planète, pour nos collaborateurs, pour nous, pour nos fournisseurs, pour nos actionnaires, pour nos partenaires et d'autant plus pour nos clients.

En prenant l'économie circulaire en compte dans nos réflexions, nous limitons notre impact environnemental et nous améliorons notre impact social et sociétal.

En tant que partenaire engagé des marques du luxe, il est de notre responsabilité de garantir un matériel au faible impact sur le monde.

C'est pourquoi nous l'intégrons à tous les niveaux et dans toutes les entités du groupe.



NOS OBJECTIFS

LE CHEMIN VERS LA PLV IDÉALE

La PLV idéale est fabriquée localement, avec des matériaux réutilisables ou réutilisés, tous séparables et valorisables selon les filières de recyclages en place dans le lieu de diffusion. Et enfin elle s'inscrit dans un cercle vertueux et se réutilise à l'infini. Toute notre stratégie se déploie dans l'optique de tendre vers cet idéal.

Nous suivons un plan de sobriété énergétique afin de maîtriser nos consommations d'énergie.

Nous mettons en place une mesure de notre impact environnemental avec notre bilan carbone réalisé en 2022 sur l'année 2021.

Nous utilisons des outils pour mesurer l'impact de nos PLV afin de nous améliorer au quotidien.

Nous nous développons économiquement avec des entités ou des partenaires responsables au plus proches des marchés.



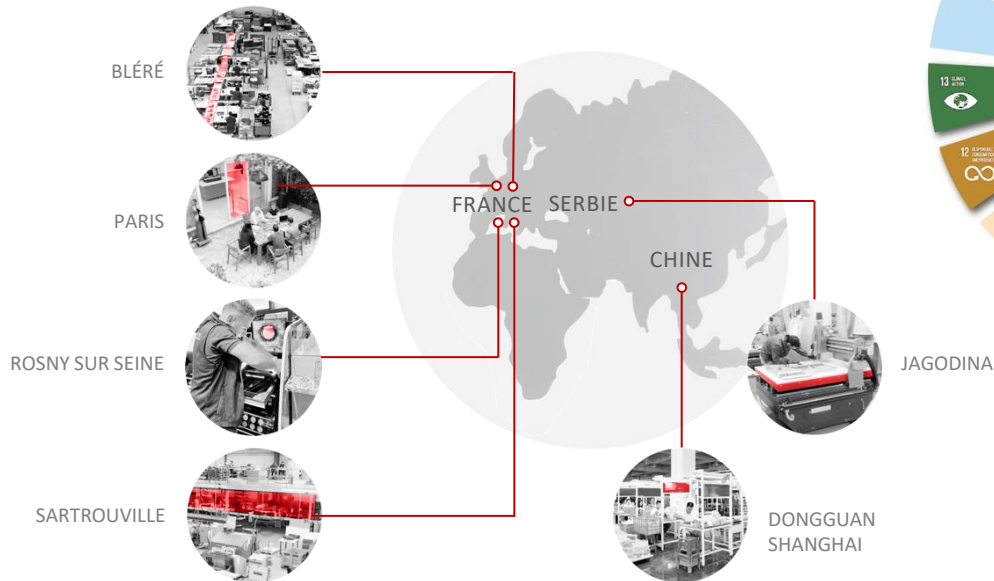
NOS OBJECTIFS

52

PRODUCTION AU PLUS PROCHE DU LIEU DE LIVRAISON

Nous proposons à nos clients la possibilité de produire en local indépendamment du pays de livraison avec une qualité de service similaire quel que soit le lieu de production.

Nos équipes se mobilisent pour contribuer à une production plus responsable pour notre planète et nos collaborateurs.



NOS OBJECTIFS

MESURER NOTRE IMPACT PAR LE BILAN CARBONE

Nous avons réalisé notre premier bilan carbone complet en 2022 afin de mesurer et vérifier l'efficacité de nos actions dans le temps.

Ce premier résultat de 6700 t éq.CO2 sur l'année 2021 nous permet de suivre une trajectoire afin d'atteindre les objectifs fixés par les accords de Paris à horizon 2030 et 2050.

Au sein du groupe FORMES & SCULPTURES, nous réduisons l'impact carbone de nos activités pour ne pas dépasser les 2°C voire les 1,5°C des accords de Paris.



NOS OBJECTIFS

MESURER L'IMPACT DES PLV PAR LES ACV

L'Analyse du Cycle de Vie (ACV) d'un produit permet de progresser sur toute la chaîne de valeur : de l'éco-conception du produit, des achats des matières premières, des conditions de production jusqu'à la fin de vie de celui-ci.

Depuis 2021 FORMES & SCULPTURES est membre du comité de pilotage qui a développé un outil d'analyse de cycle de vie spécifique à la PLV en collaboration avec les acteurs du retail point de vente (annonceurs et fournisseurs).

Cet outil a été créé avec une méthode harmonisée selon un référentiel basé sur la norme européenne PEF. Il s'agit de 16 critères pris en compte dans le cycle de vie complet du produit. Une valeur unique, appelée «score» permet d'évaluer l'impact de la PLV selon ces critères.

Grâce à cet outil, nous mesurons non seulement l'impact carbone de nos produits, mais nous considérons également d'autres critères comme l'eutrophisation de l'eau ou encore la consommation énergétique.



NOS OBJECTIFS

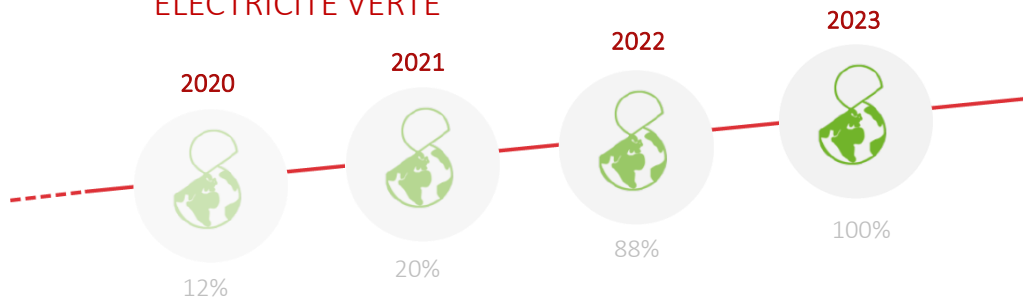
LUTTE CONTRE LE CHANGEMENT CLIMATIQUE

Nous nous attelons à mettre en place des actions en cohérence avec les accords de Paris.

Notre bilan carbone a révélé que 24% de nos émissions proviennent des scopes 1 et 2, nous avons donc mis en place un plan d'action pour les réduire à horizon 2030.

Depuis 2020, nous avons constaté une augmentation de notre part d'énergie électrique verte. En 2022, grâce à la mise en place de nouveaux contrats, nous sommes parvenus à atteindre un taux de 88% d'énergie électrique verte, et notre objectif est d'atteindre 100% en 2023.

ÉLECTRICITÉ VERTE

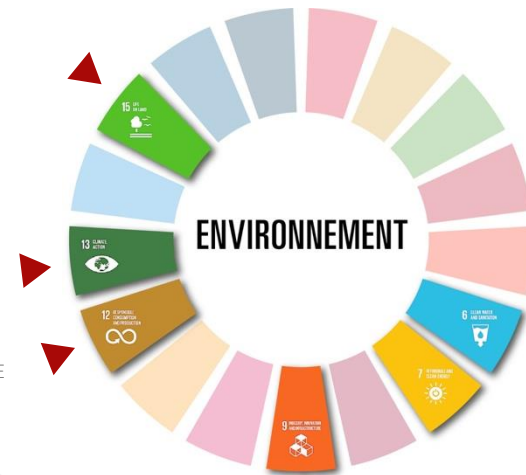
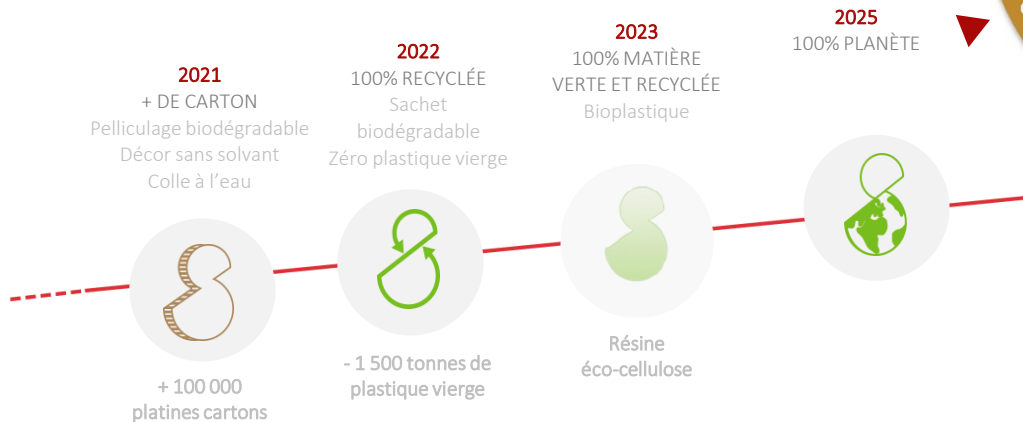


NOS OBJECTIFS

VERS UNE INDUSTRIE 100% PLANÈTE...

Le développement de l'économie et la R&D sont tout à fait compatibles avec le respect de la planète, c'est dans cet état d'esprit que nous développons nos innovations responsables. Notre objectif est d'atteindre le «100% planète», en changeant nos habitudes et en bannissant les matériaux nocifs pour l'environnement et l'Homme.

Nous revenons à l'essentiel et aux matériaux nobles avec une feuille de route claire d'ici 2025 pour atteindre le 100% planète. Nous utilisons plus de carton et des matières vertes et recyclées.



NOS OBJECTIFS



AVEC
AVENIR VERTUEUX ENSEMBLE CREATIF

57

... AVEC DES MATÉRIAUX NOBLES

FORMES & SCULPTURES va plus loin via la structure AVEC.
Une société à impact, focalisée sur le développement de matières,
process et supply chain pour la pérennité de notre planète.

Depuis 2021, nous nous engageons à garantir notre capacité
d'adaptation aux besoins changeants de nos clients, en respectant les
principes suivants :

- Utiliser des ressources durables à tous les niveaux de la production, de la fabrication jusqu'à la fin de vie des produits.
- Favoriser le sourcing et la production locaux.
- Maintenir un bilan carbone minimal pour réduire notre impact environnemental.

Nous développons et produisons des pièces en cellulose, privilégiant ainsi l'utilisation de matériaux naturels ayant un impact environnemental réduit. Nous veillons également à ce que ces matériaux restent disponibles et abordables tout en maintenant notre réputation de qualité reconnue.

Dans notre processus de transformation, nous accordons une grande importance à la préservation de la planète, ainsi qu'au bien-être de nos clients et de nos collaborateurs. Nous appliquons des techniques respectueuses de l'environnement pour transformer, décorer et embellir ces matériaux, en veillant à ce que les finitions utilisées n'altèrent pas leur caractère écologique.



NOS OBJECTIFS

DÉCARBONER NOTRE SCOPE 3

La part la plus importante dans le résultat de notre bilan carbone est celle de notre scope 3.

Il s'agit des achats de biens et de services qui représentent 76% de nos émissions carbone.

Nous accompagnons nos fournisseurs stratégiques dans leur transition, et nous continuons à progresser en sélectionnant nos nouveaux fournisseurs sur des critères RSE.

Ainsi au sein du groupe, nous réalisons par exemple des partenariats avec nos fournisseurs pour faire de la location plutôt que de l'achat de matériel informatique.



NOS OBJECTIFS

ACHATS RESPONSABLES ET SANS RISQUES

En modifiant en profondeur la gestion des risques chimiques, la conformation à la réglementation REACH nous permet de mieux protéger l'environnement et la santé de nos salariés et des consommateurs.

Dans le cadre de notre recherche et développement axée sur l'écoconception, nous maintenons une collaboration active avec nos fournisseurs afin de réduire en permanence les Composés Organiques Volatils (COV) et les Substances Cancérigènes, Mutagènes et Reprotoxiques (CMR).

Nous sourçons des matériaux avec un impact environnemental moindre en considérant leur cycle de vie complet en plus de la production interne qui est en pleine transformation.



NOS OBJECTIFS

UNE ENTREPRISE INNOVANTE

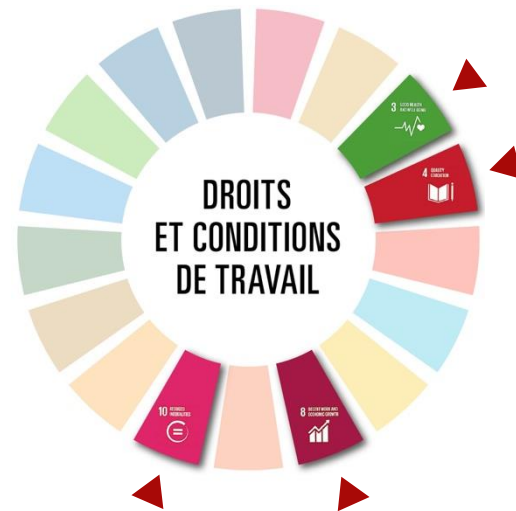
Grâce au savoir-faire de nos artisans et au développement des compétences de nos talents, nous déposons chaque année des brevets pour protéger nos innovations.

En 2022, nous comptabilisons 7 brevets déposés par FORMES & SCULPTURES à l'institut national de la propriété industrielle.

Ils sont en lien avec le développement de matériaux innovants ou encore de la mise au point de nouvelle technologie sur l'ensemble de nos sites.



60

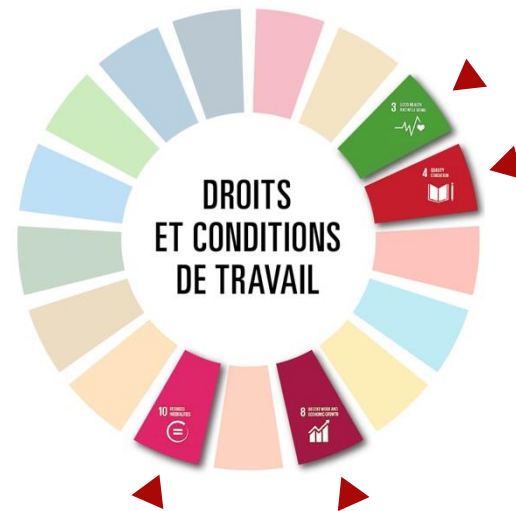


NOS OBJECTIFS

ÉCONOMIE SOCIALE ET INCLUSIVE

Nous participons à l'insertion de personnes en situation de handicap en organisant des initiatives telles que les DuoDays : un travail en binôme entre le personnel d'ESAT et celui de notre usine.

Nous avons également un indicateur Emploi Handicap qui a pour objectif de valoriser la totalité des initiatives liées au travail avec des personnes porteuses de handicap. Nous soutenons ces actions de façon proactive et souhaitons renouveler ce type d'actions chaque année.

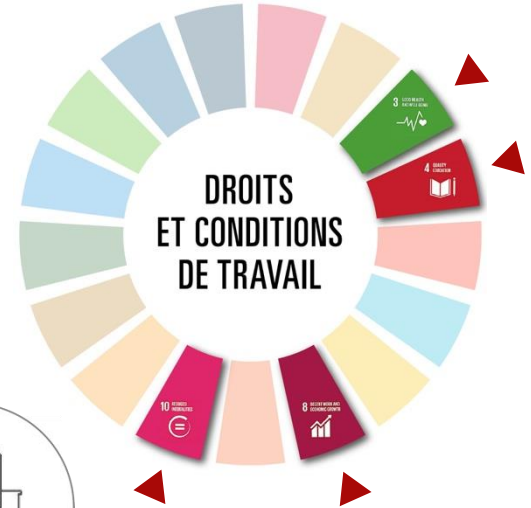


NOS OBJECTIFS

ECONOMIE SOCIALE ET SOLIDAIRE

Une trentaine de villes françaises ont été élues par l'état pour faire partie de l'expérience Territoire Zéro Chômeur Longue Durée. La Boîte d'à Côté a été créée en 2022 à Bléré pour accompagner les chômeurs de longue durée vers une réinsertion dans la vie active en leur proposant des emplois.

Nous participons à l'économie sociale et solidaire via l'intégration de cette structure dans notre schéma d'économie circulaire qui gère le démantèlement et la revalorisation des déchets. Cela nous permet de proposer à nos clients de recycler le mobilier récupéré et de fournir une traçabilité de la fin de vie des PLV.



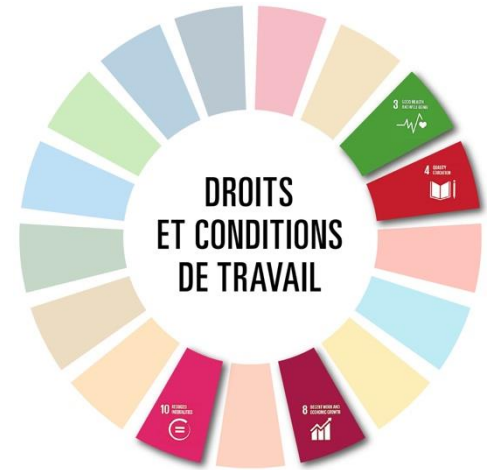
NOTRE DÉMARCHE RSE

SÉCURITÉ ET CONDITIONS DE TRAVAIL

Créer les conditions d'un vivre ensemble qui mettent en place un cadre de travail assurant la diversité, la non-discrimination, le dialogue social, la santé et la sécurité des salariés sont nos priorités.

Nous suivons des indicateurs permettant une amélioration continue en matière d'accident du travail.

Notre taux de gravité d'accidents diminue et la fréquence reste stable. Notre objectif est de 0,02 pour la gravité et de 20 pour la fréquence en 2023.



LA SÉCURITÉ,
C'EST L'AFFAIRE
DE TOUS

TX GRAVITÉ DES ACCIDENTS

2021 :	0,03
2022 :	0,02
Objectif 2023 :	0,02

FRÉQUENCE DES ACCIDENTS

2021 :	32
2022 :	22
Objectif 2023 :	20

NOS OBJECTIFS

SENSIBILISER À LA GESTION RESPONSABLE DE L'INFORMATION

Les discriminations, le harcèlement, la corruption, les pratiques anticoncurrentielles et la fraude peuvent être présents sous des formes très variées, souvent insidieuses qui sont parfois difficiles à reconnaître.

FORMES & SCULPTURES a dispensé une formation pour aider son personnel à prendre conscience et savoir identifier de telles déviations.

Le taux d'effectif sensibilisé à l'éthique du business et à la gestion responsable de l'information s'élevait à 90% en 2022 et notre objectif est de maintenir ce niveau.

PRATIQUES
ÉTHIQUES ET
RESPONSABLES

% SENSIBILISATION AUX DISCRIMINATIONS, À L'ÉTHIQUE DU BUSINESS, À LA GESTION RESPONSABLE DE L'INFORMATION

2021 :	90%
2022 :	85%
Objectif 2023 :	90%



NOS OBJECTIFS

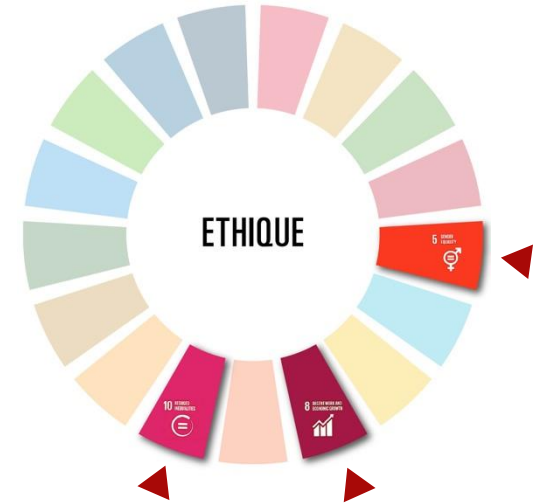
SENSIBILISER À L'ÉTHIQUE DU BUSINESS

Pour FORMES & SCULPTURES le respect des règles, de la législation et des principes éthiques dans la conduite des affaires.

La transparence et la relation de confiance qui existent avec toutes les parties prenantes sont essentielles au développement et à la pérennité de l'entreprise: les clients, les collaborateurs, les actionnaires, les fournisseurs et tous les partenaires que nous rencontrons au quotidien.

FORMES & SCULPTURES a dispensé une formation pour l'ensemble des salariés depuis 2020 concernant les bonnes pratiques des affaires, le respect des règles légales, de lutte contre la corruption et les conflits d'intérêt, ou encore le blanchiment d'argent ou les dessous de table.

Le taux d'effectif sensibilisé à l'éthique du business et à la gestion responsable de l'information s'élevait à 90% en 2022 et notre objectif est de maintenir ce niveau.



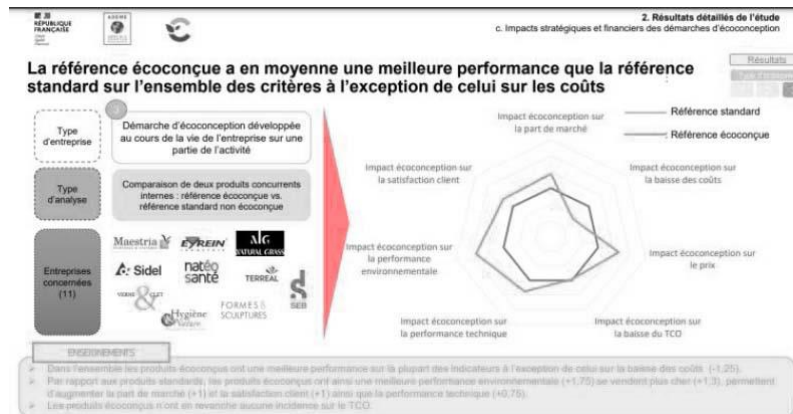
TRANSPARENCE DANS NOS ACTIONS ET COMMUNICATIONS

Nous nous efforçons d’avoir une communication la plus transparente possible envers toutes les parties prenantes. Cela par plusieurs moyens comme les Newsletters interne et externe sur nos innovations, les publications sur les réseaux sociaux sur nos actions de sensibilisation (octobre rose, duoday, journée des abeilles...).

Nous participons également à des études publiques montrant les impacts économiques de choix stratégiques du groupe. En 2022 nous avons participé à une enquête faite par l’ADEME sur nos pratiques en matière d’éco-conception et de leur impact dans notre business.



NOS OBJECTIFS



04

NOS ACTUALITÉS

NOS ACTUALITÉS

68

UN PARTENAIRE EXPERT DES SOLUTIONS DIGITALES RETAIL

Parce que le digital prend une place prépondérante dans nos vies en général et dans le retail en particulier, nous avons décidé d'engager une nouvelle approche collaborative avec MEIYUME acteur majeur des solutions digitales pour les points de vente.

En associant nos savoir-faire et notre complémentarité, nous renforçons nos expertises métiers. Désormais FORMES & SCULPTURES reprend la part display (hardware) de MEIYUME et s'en remet à elle pour toutes les solutions digitales (software).



RÉTROSPECTIVE GALERIE ATELIER VÉRON

L'atelier Véron a exposé les céramiques raku de Jacques Tenenhaus en fin d'année.

Le raku est le résultat d'une technique d'émaillage d'origine coréenne qui s'est développée dans le Japon du XVI^e siècle. Il est lié principalement à la fabrication de bols pour la cérémonie du thé.

La technique du raku est un procédé de cuisson à basse température ainsi que le résultat d'une technique d'émaillage.



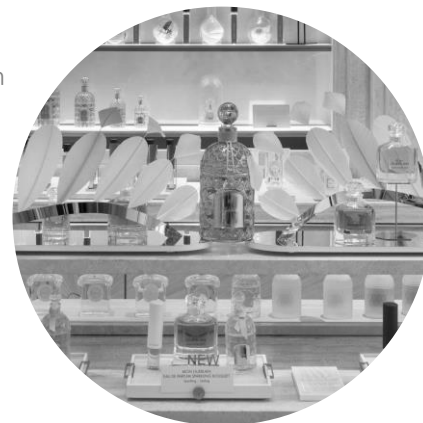
NOS ACTUALITÉS

GRAND PRIX DE LA CRÉATION POPAI 2022

Nous avons remporté le grand prix de la création au POPAI AWARDS 2022 avec la vitrine SPARKLING résultat de la collaboration de l'artiste Janaïna Milheiro et de notre client Guerlain.

Cette distinction souligne une fois de plus notre vocation qui est de sublimer les créations en respectant scrupuleusement les cahiers des charges de nos clients.

Nous avons reçu les félicitations du Jury pour ce travail d'exception qui a su le séduire, quelle fierté !



FORMES SCULPTURES

CRÉATION, CONCEPTION, FABRICATION ET INSTALLATION DE MATÉRIEL MERCHANDISING

PASSER
du RÊVE
à la RÉALITÉ !

www.formes-sculptures.com